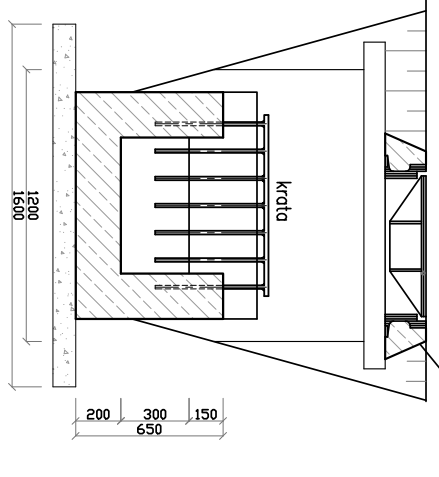


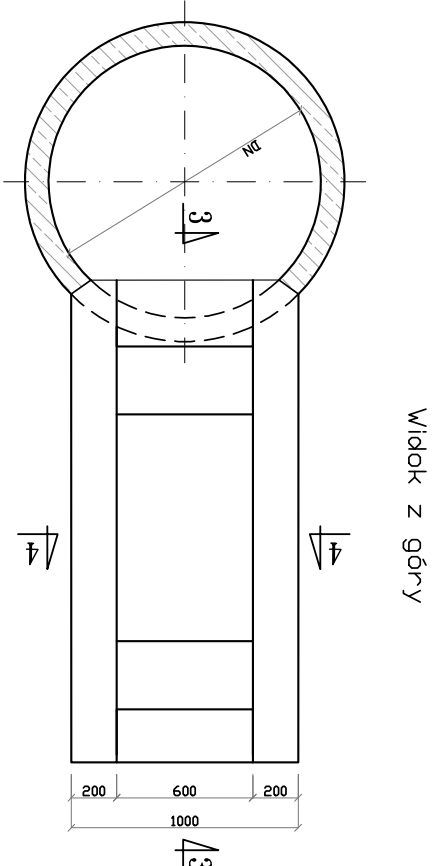
Rzędnie [m,n.p.m.]

| Nr studni | Średnica studni DN [mm] | Rzędna góry studni n.p.m.] | Rzędna dna studni n.p.m.] | wybitu kanału ze studni [m,n.p.m.] | Rzędna wlotu rowu n.p.m.] | Rzędna wlotu do studni z rowu [r,n.p.m.] | Średnica DN 1 [mm] | α [°] | β [°] |
|-----------|-------------------------|----------------------------|---------------------------|------------------------------------|---------------------------|--|--------------------|-------|-------|
| 1 | 1500 | 105,52 | 104,49 | 104,67 | 104,67 | 104,67 | 400 | 47 | 74 |
| 8D4 | 1500 | 105,52 | 103,69 | 104,70 | 104,80 | 104,80 | 400 | 47 | 59 |
| 9D5 | 1500 | 105,65 | 103,90 | 104,36 | 104,36 | 104,36 | 500 | 47 | 92 |
| 10D4 | 1500 | 105,31 | 103,56 | 98,56 | 98,56 | 98,56 | 800 | 44 | 95 |
| 12D6 | 1600 | 99,88 | 116,72 | 117,52 | 117,75 | 117,75 | 500 | 44 | 86 |
| 24D6 | 1600 | 118,60 | 116,72 | 117,52 | 117,75 | 117,75 | 500 | 44 | 86 |

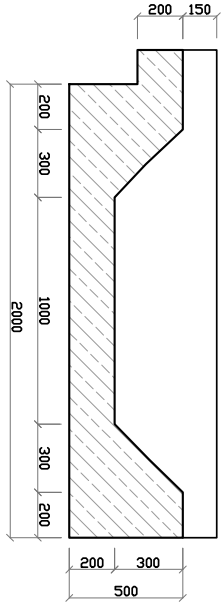
Przekrój 2-2



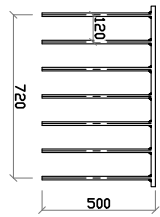
Osadnik przy wlocie do studni



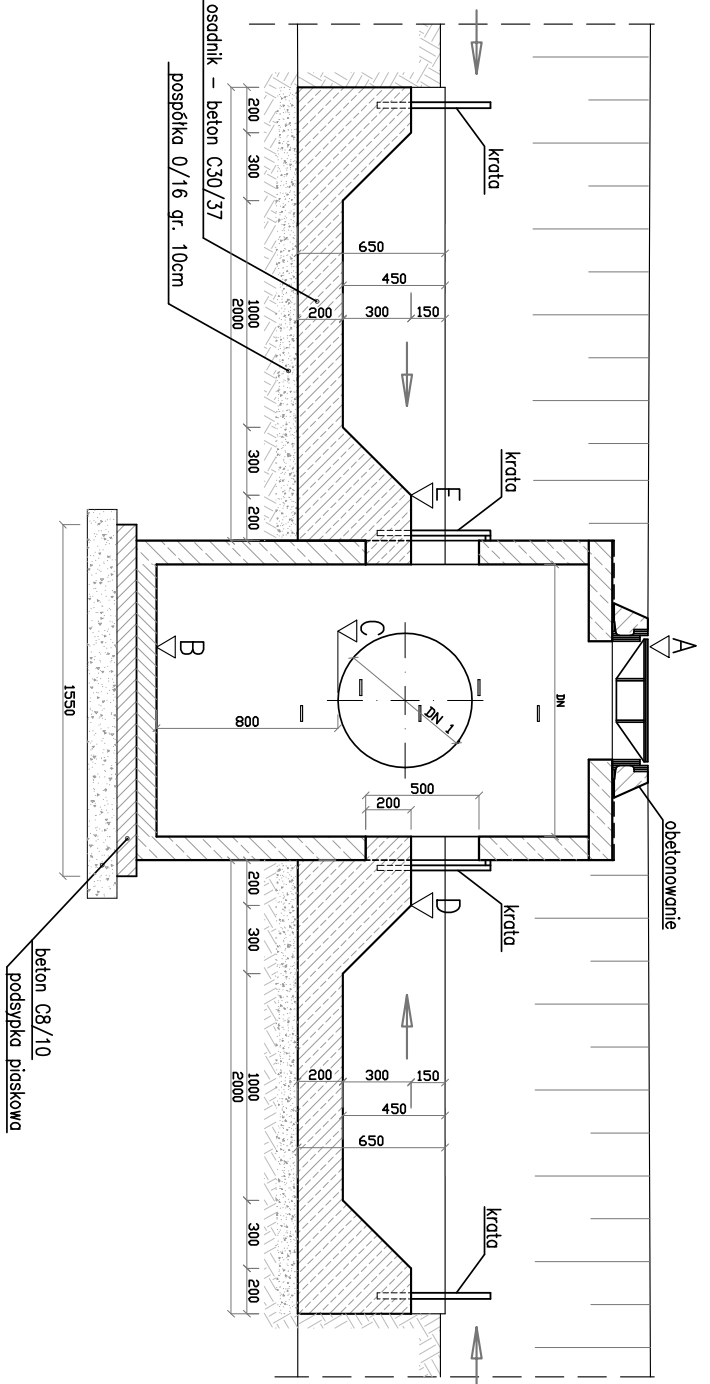
Przekrój 3-3



Krata zabezpieczająca wlot do osadnika

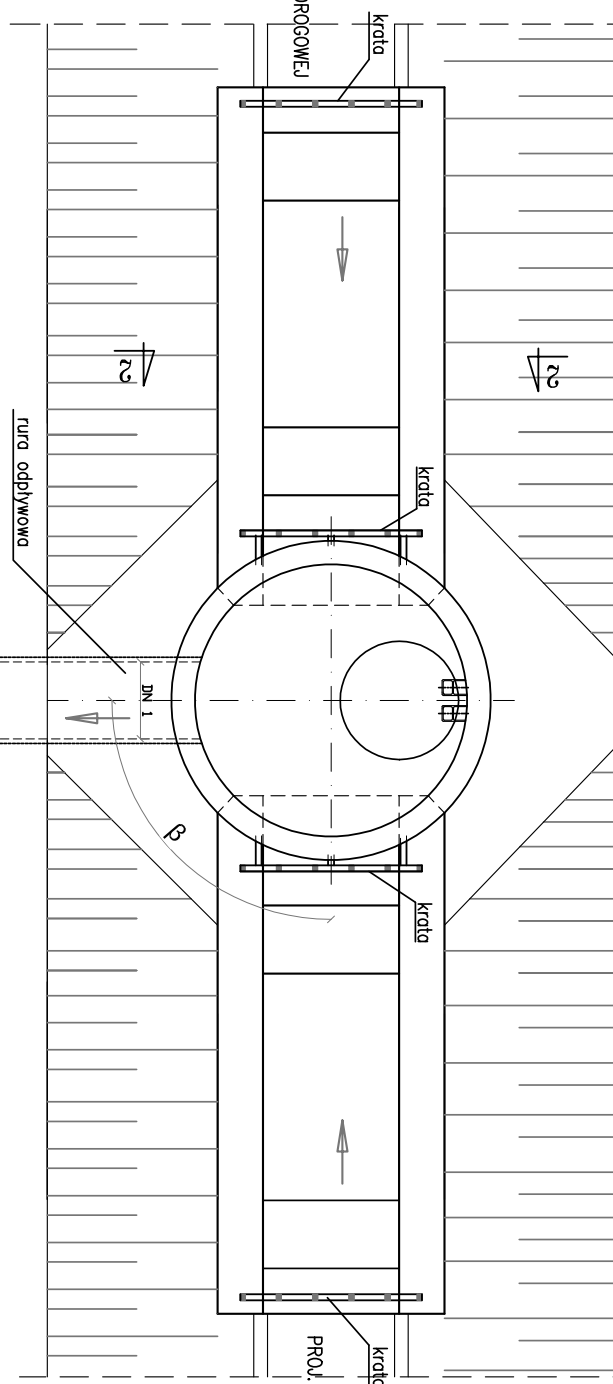


Widok z góry

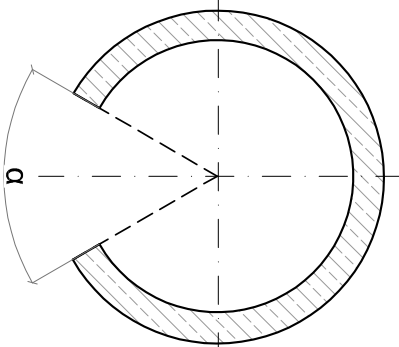


rów trawiasty uszczelniony geomembraną

rów trawiasty uszczelniony geomembraną



Sposób wykucia otworu w kręgu



PROJ. RÓW WG CZ. DROGOWEJ

1/1

1/1

PROJ. RÓW WG CZĘŚCI DROGOWEJ

WBP Zabrze
Sp. z o.o.
GRUPA POLIMEX-MOSTOSTAL
ul. Pawliczka 25, 41-800 Zabrze tel. (032) 276 12 15

UWAGA: Rysunek studni wpadowej rozpatrywać razem z planem sytuacyjnym i profilem podłużnym

| | |
|----------------------|---|
| INWESTOR | Generalna Dyrekcja Dróg Krajowych i Autostrad Oddział w Szczecinie Al. Bohaterów Warszawy 33, 70-340 Szczecin |
| NAZWA OBIEKTU BUD. | Budowa obwodnicy miasta Wałcz w ciągu drogi krajowej nr 10 |
| ADRES OBIEKTU BUD. | województwo zachodniopomorskie, powiat wałecki, miasto i gmina Wałcz |
| FAZA PROJEKTU | PROJEKT WYKONAWCZY |
| TYTUŁ RYSUNKU | Studnia wpadowa - typ I |
| PROJEKTANT | mgr inż. A. CHODAKOWSKI |
| SPRAWDZIK | mgr inż. G. WATELA |
| ASISTENT PROJEKTANTA | mgr inż. A. CHUDZIK |
| ASISTENT PROJEKTANTA | mgr inż. L. CZECH |
| Wskazanie | Wskazanie |